

Elektryczne przepływowe podgrzewacze wody

## EPA Opus

Podgrzewacze o optymalnie dobranej mocy i armaturze do zastosowania w kabine prysznicowej

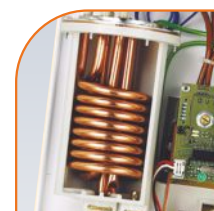
### Najważniejsze zalety



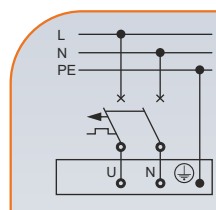
Elektryczna regulacja temperatury wody



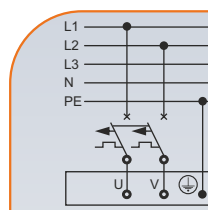
Pokrętko regulacji przepływu wody



**Miedziane grzałki**  
Niezawodna technologia wykonania grzałek gwarantuje najwyższą trwałość, odporność na pęcherze powietrza i zanieczyszczenia zawarte w wodzie.

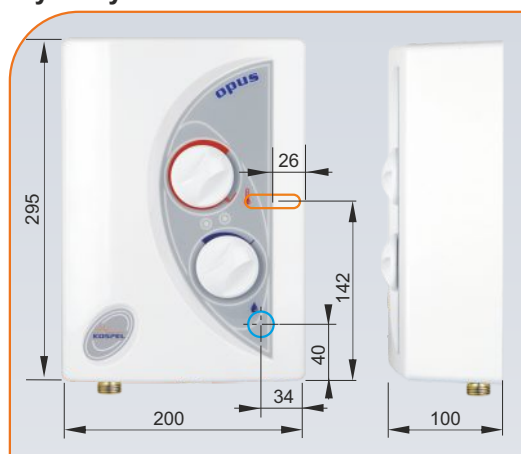


Model EPA 230V~



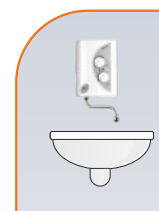
Model EPA-C 400V 2~

### Wymiary

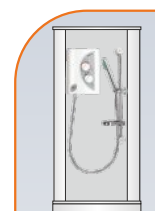


Ciśnienie wody 0,1 - 0,6 MPa  
Przyłącze wodne Gw 1/2"  
Stopień ochrony IP 25  
Klasa efektywności energetycznej A

### Zastosowanie



Wersja EPA-U



Wersja EPA-P



Wersja EPA-PU

### Dane techniczne

| Kod produktu     | Moc znamionowa / zasilanie | Nominalny pobór prądu (A) | Minimalny przekrój przewodów (mm <sup>2</sup> ) | Wydajność (Δt=30°) (l/min.) |
|------------------|----------------------------|---------------------------|---|-----------------------------|
| EPA-6,8.U OPUS   | 6,8 kW / 230V~             | 29,6                      | 3 x 4   | 3,3                         |
| EPA-8,4.U OPUS   | 8,4 kW / 230V~             | 36,5                      | 3 x 6   | 4,0                         |
| EPA-7,0.CU OPUS  | 7,0 kW / 400V 2~           | 17,5                      | 3 x 2,5   | 3,4                         |
| EPA-8,6.CU OPUS  | 8,6 kW / 400V 2~           | 21,5                      | 3 x 2,5   | 4,1                         |
| EPA-6,8.P OPUS   | 6,8 kW / 230V~             | 29,6                      | 3 x 4   | 3,3                         |
| EPA-8,4.P OPUS   | 8,4 kW / 230V~             | 36,5                      | 3 x 6   | 4,0                         |
| EPA-7,0.CP OPUS  | 7,0 kW / 400V 2~           | 17,5                      | 3 x 2,5   | 3,4                         |
| EPA-8,6.CP OPUS  | 8,6 kW / 400V 2~           | 21,5                      | 3 x 2,5   | 4,1                         |
| EPA-6,8.PU OPUS  | 6,8 kW / 230V~             | 29,6                      | 3 x 4   | 3,3                         |
| EPA-8,4.PU OPUS  | 8,4 kW / 230V~             | 36,5                      | 3 x 6   | 4,0                         |
| EPA-7,0.CPU OPUS | 7,0 kW / 400V 2~           | 17,5                      | 3 x 2,5   | 3,4                         |
| EPA-8,6.CPU OPUS | 8,6 kW / 400V 2~           | 21,5                      | 3 x 2,5   | 4,1                         |